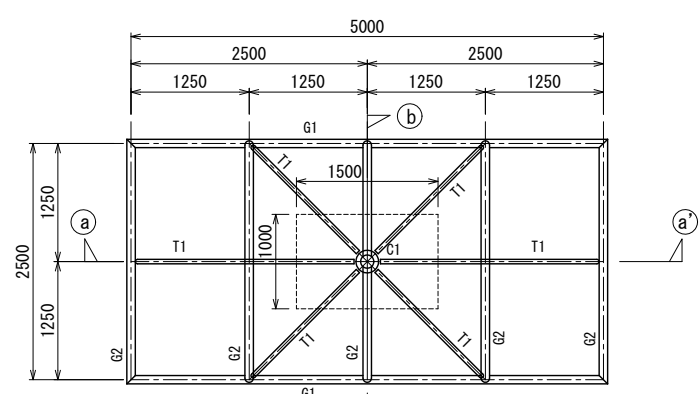
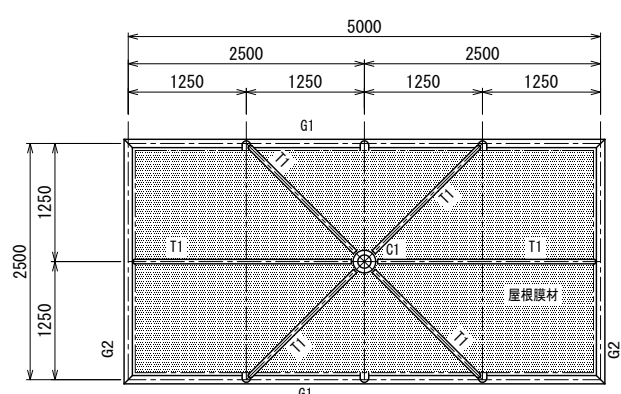
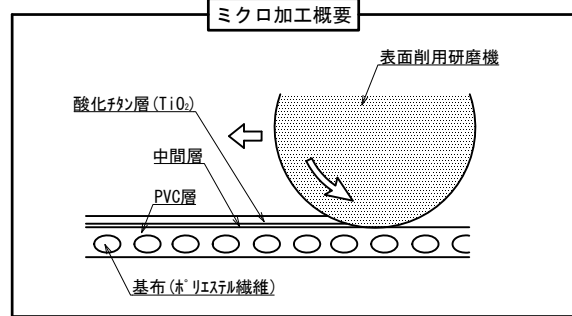
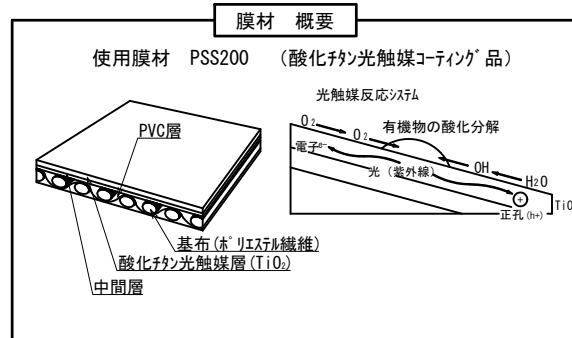


- 膜材は、ピュリファイシャインスカイとする。
- ISO 9001:2015認証取得企業の製品とする。
- (一社)日本公園施設業協会 SPLマーク表示認定企業の製品とする。
- (一社)日本公園施設業協会 団体賠償責任保険に加入した製品とする。
- 本製品の設計図面の変更、模倣を禁止する。
- 内田工業(株) 製品または同等以上とする。



小屋伏図

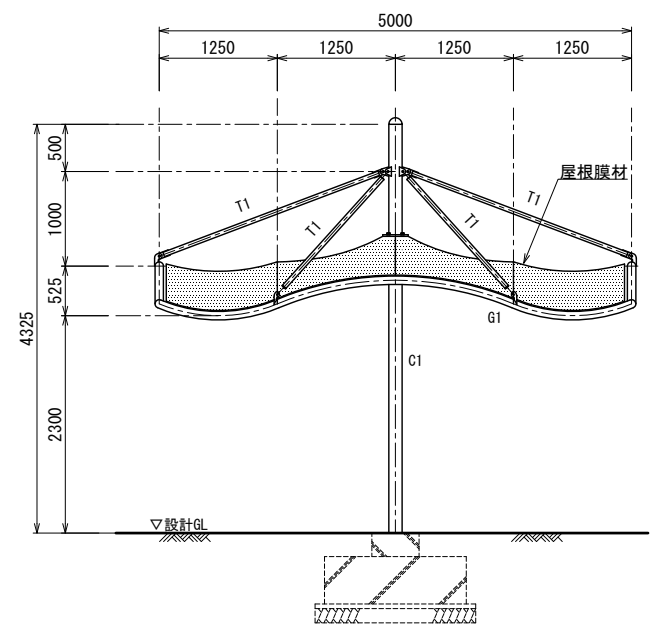


| MEMBER LIST | | |
|------------------|---|--------|
| C1 | P-139.8φ×3.5t | STK400 |
| G1 | P-89.1φ×3.2t | STK400 |
| G2 | P-89.1φ×3.2t | STK400 |
| T1 | P-48.6φ×2.3t | STK400 |
| 屋根膜材 | | |
| PSS200 | | |
| (酸化チタン触媒コーティング品) | | |
| 指定番号 | 建築基準法第37条第二号 MEM-0044 建築基準法施行令第136条の2の2第一号 DW-0121 | |

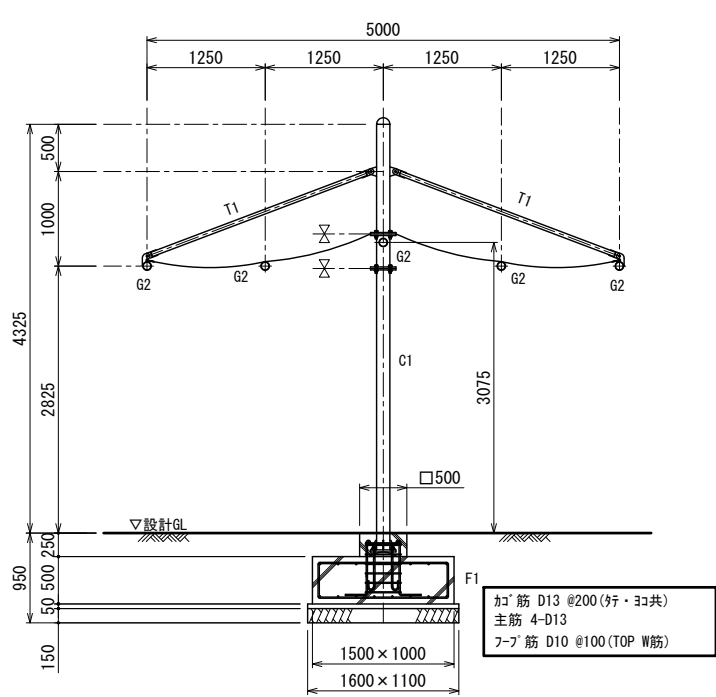
鋼材塗装仕様
溶融亜鉛メッキ処理の上ウレタン塗装仕上

印は、ワザジヨウを表す。

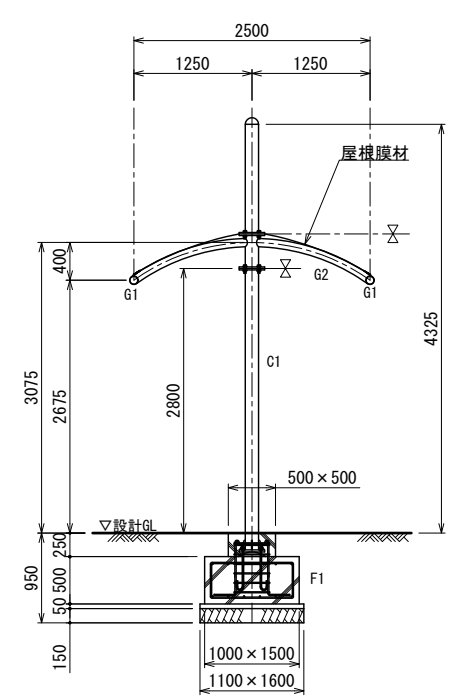
| 設計条件 | |
|--------|---|
| 設計風速 | 地表面粗度区分 II 基準風速 34m/sec |
| 設計積雪荷重 | 垂直積雪深 d=30cm 単位体積重量 20N/m ² /cm |



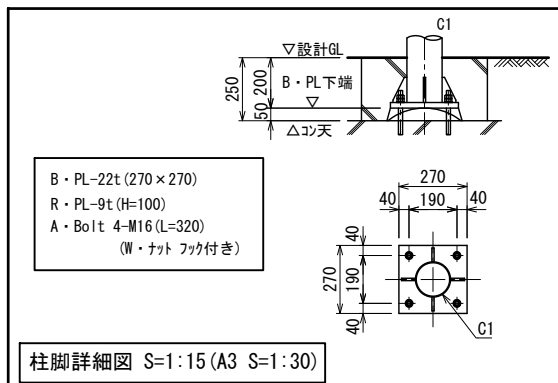
立面図



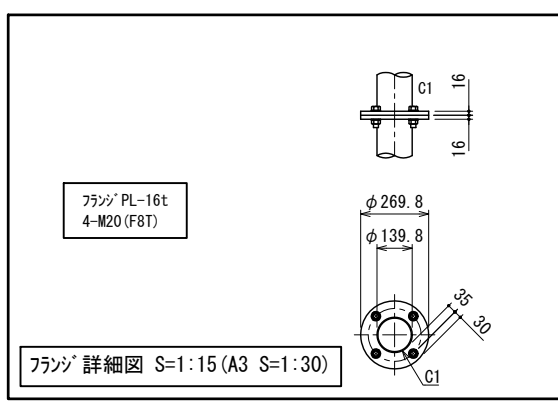
(a)-(a) 断面図



(b)-(b) 断面図



柱脚詳細図 S=1:15 (A3 S=1:30)



フランジ詳細図 S=1:15 (A3 S=1:30)